

Задание на закупку мебели и её установку

Закупка с оформлением конкурентного листа.

Ответственный исполнитель РУП «БЕЛФАРМАЦИЯ»: инженер отдела ремонтных работ и технической эксплуатации РУП «БЕЛФАРМАЦИЯ» Котлинский Андрей Леонидович, тел. 8 (017) 358-61-60.

1. Общие требования

1.1. Предложение должно включать следующую информацию:

1.1.1. наименование, адрес (юр., почтовый, e-mail);

1.1.2. наименование и количество (объем) поставляемого товара.

1.1.3. общую стоимость (с учетом доставки и установки, а также НДС, в том числе стоимость должна быть сформирована с учетом всех расходов, сборов и других обязательных платежей) предлагаемого товара (с указанием цены отдельно по каждому элементу). Все суммы указывать в бел. рублях;

1.1.4. порядок оплаты;

1.1.5. гарантийные обязательства на поставляемую мебель (не менее двух лет);

1.1.6. сроки изготовления, сборки и установки товара (не более 25 рабочих дней с даты подписания договора на весь товар; установка осуществляется в день доставки);

1.1.7. срок оплаты (не менее 5 банковских дней с даты подписания товаросопроводительных документов и акта выполненных работ).

1.1.8. предложение должно оставаться действительным **не менее 30 календарных дней** с даты его получения.

1.2. К предложению также прилагаются:

1.2.1. копия свидетельства о государственной регистрации участника;

1.2.2. копия документа, подтверждающего страну происхождения предлагаемого товара.

1.3. Наименование и количество (объем) подлежащих закупке товаров и при необходимости требования к каждому из них:

Мебель для предприятий торговли деревянная (включая декоративные ресторанные тележки или вагончики для десерта и прочей пищи) № 31.01.13 (Общегосударственный классификатор Республики Беларусь ОКРБ 007-2012)	Кол- во, шт.	Технические характеристики и дополнительные требования к закупаемому товару
мебель для помещений аптеки	14 наименований (22 элемента)	Приложение № 1, эскизы изделий

1.4. Место (объект/ы) поставки и установки товара: аптека IV категории в составе №11, расположенная по адресу: г. Минск, ул. Сухая, 6, (т. 17-227-23-21, ф. 17-227-23-21);

1.5. Предложения представляются в письменной форме на бумажном носителе в одном экземпляре по адресу: 220024, г. Минск, ул. Стебенёва, 6 (3 этаж, каб. 305) или в электронном виде (сканированные копии всех необходимых документов) на адрес mebel@pharma.by.

Предложение и прилагаемые к нему документы, должны быть оформлены на белорусском или русском языке. Копии представляемых документов должны быть заверены в соответствии с Инструкцией по делопроизводству в государственных органах, иных организациях, утвержденной постановлением Министерства юстиции Республики Беларусь от 19.01.2009 №4 «Об утверждении Инструкции по делопроизводству в государственных органах, иных организациях» (далее – Инструкция). Каждый документ должен быть подписан руководителем участника или уполномоченным им лицом.

Составил:

Инженер службы строительства и
эксплуатации



А.Л. Котлинский

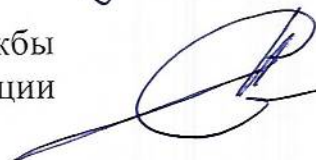
Согласовано:

Заместитель генерального директора –
заведующий аптечным складом



А.В. Арбузов

Главный инженер - начальник службы
строительства и эксплуатации



Д.Ю. Дементьев

**Технические характеристики и дополнительные требования
к закупаемому товару**

1. Наименование: мебель для помещений аптеки.
2. Габаритный размер и количество: см. эскизы
3. Назначение: для функционирования должным образом всех помещений аптеки.
4. Описание:
 - 4.1. цвет мебели должен быть в светлых тонах и согласовывается отдельно с заведующим аптекой (с предоставлением образцов);
 - 4.2. в комплекте должны быть все необходимые комплектующие.
5. Товар должен быть готовым к пользованию/применению и:
 - 5.1. качественным, эргономичным, отвечать санитарно-гигиеническим требованиям для аптек, безопасным в эксплуатации, учитывать производственно-технологический характер использования, иметь современный дизайн. Должна быть обеспечена быстрота доступа к различным элементам товара при проведении санитарной обработки;
 - 5.2. выполнен из материалов, устойчивых к моющим средствам и средствам дезинфекции, используемых в организациях здравоохранения;
 - 5.3. фурнитура должна быть без крупных заусенцев, с качественным покрытием.
6. Схема размещения товара должна максимально учитывать существующую планировку и возможную перепланировку помещений, необходимость реконструкции мебели и проектирование вновь устанавливаемого в едином стиле, а также соответствовать технологическим параметрам производственного процесса, требованиям охраны труда (проходы шириной не менее 1000 мм, отсутствие выступающих углов) и пожарной безопасности.
7. После заключения договора и после ремонта победитель обязан будет сам сделать контрольные замеры помещения/ий (при необходимости изменить размеры некоторых мебельных единиц и пересогласовать эскизы с инженером)

Составил:

Инженер службы строительства и
эксплуатации



А.Л. Котлинский

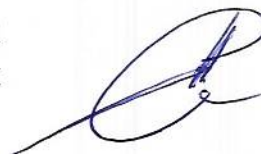
Согласовано:

Заместитель генерального директора
заведующий аптечным складом



А.В. Арбузов

Главный инженер - начальник службы
строительства и эксплуатации



Д.Ю. Дементьев

№1 Стол компьютерный (1200х600х750) - 1шт.

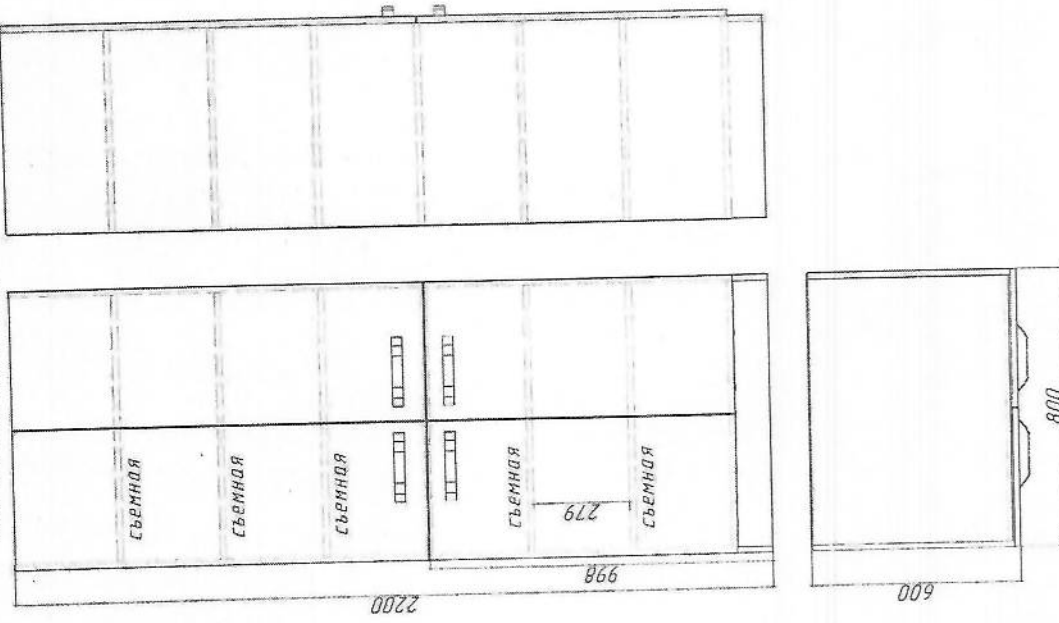


Стол компьютерный.
Используемые материалы: ДСП толщиной 18 мм, цвет белый. Кромочная лента ПВХ толщиной 2 мм на фасадах и толщиной 0,6-1 мм на всех остальных деталях. Соединение на евро винтах и эксцентриковых стяжках. Шариковые направляющие. Ручки металлические.

Согласовано с РУП «Белфармация»:

Заведующий аптекой №11
С.И. Савицкая

№2 Шкаф закрытый (800х600х2200) - 2шт.

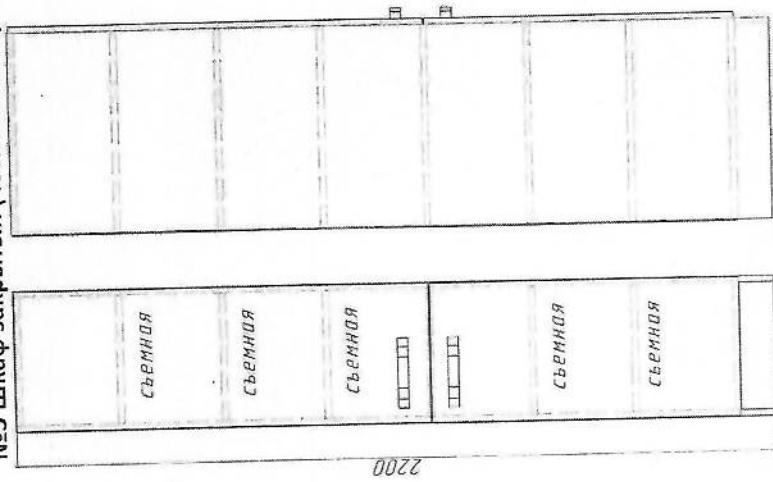


Шкаф закрытый.
Используемые материалы: ДСП толщиной 18 мм, цвет белый. Кромочная лента ПВХ толщиной 2 мм на фасадах и толщиной 0,6-1 мм на всех остальных деталях. Соединение на евро винтах и эксцентриковых стяжках. Ручки металлические.

Согласовано с РУП «Белфармация»:

Заведующий аптекой №11
С.И. Савицкая

№3 Шкаф закрытый (400х600х2200) - 4шт.



Шкаф закрытый.

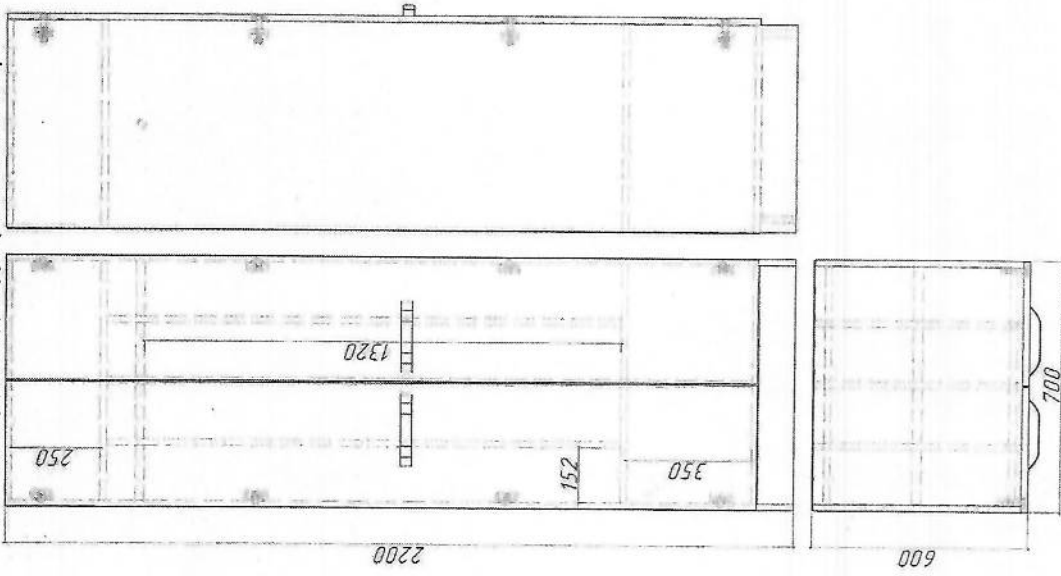
Используемые материалы: ДСП толщиной 18 мм, цвет белый. Кромочная лента ПВХ толщиной 2 мм на фасадах и толщиной 0,6-1 мм на всех остальных деталях. Соединение на евро винтах и эксцентриковых стяжках. Ручки металлические.

Согласовано с РУП «Белфармация»:

Заведующий аптекой №11

Ф.И.Т. Беллашвили

№4 Шкаф для одежды (700х600х2200) - 1шт.



Шкаф для одежды.

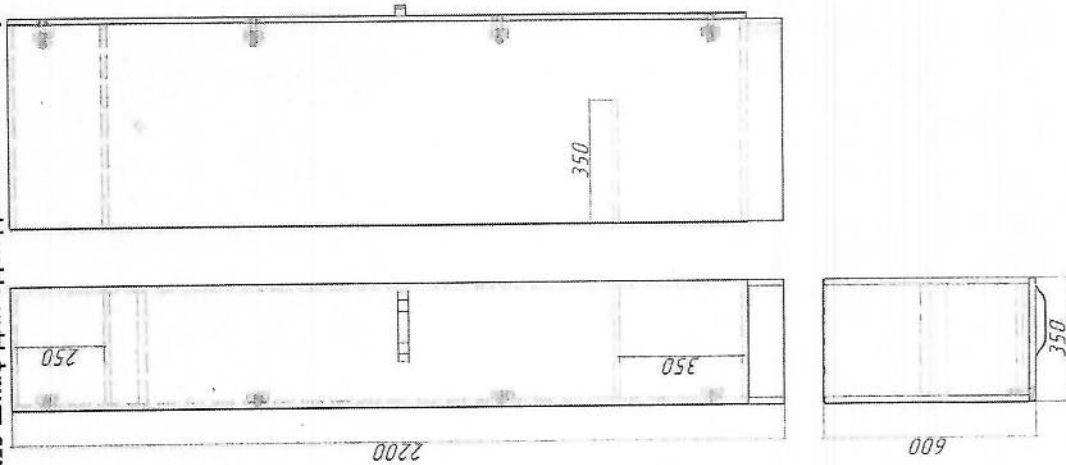
Используемые материалы: ДСП толщиной 18 мм, цвет белый. Кромочная лента ПВХ толщиной 2 мм на фасадах и толщиной 0,6-1 мм на всех остальных деталях. Соединение на евро винтах и эксцентриковых стяжках. Ручки металлические.

Согласовано с РУП «Белфармация»:

Заведующий аптекой №11

Ф.И.Т. Беллашвили

№5 Шкаф для одежды 350x600x2200) - 1 шт.



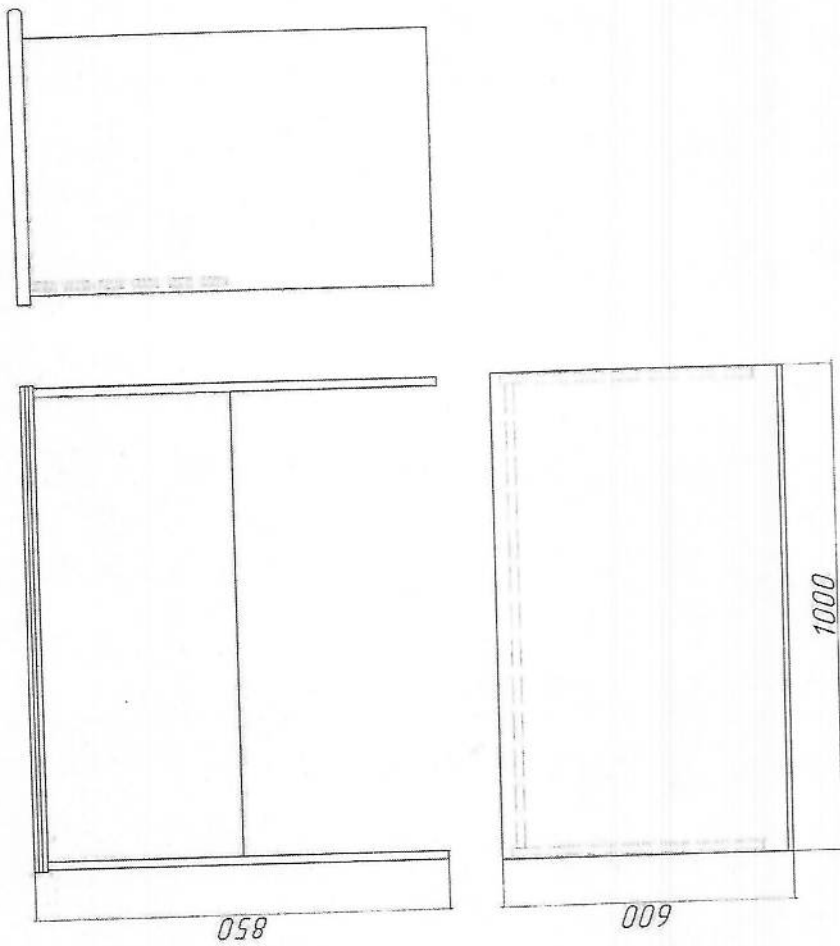
Шкаф для одежды.

Используемые материалы: ДСП толщиной 18 мм, цвет белый, Кромочная лента ПВХ толщиной 2 мм на фасадах и толщиной 0,6-1 мм на всех остальных деталях. Соединение на евро винтах и эксцентриковых стяжках. Ручки металлические.

Согласовано с РУП «Белфармация»:

Заведующий аптекой №11
С.М. Демидович

№6 Стол для приемки товара (1000x600x850) - 1 шт.



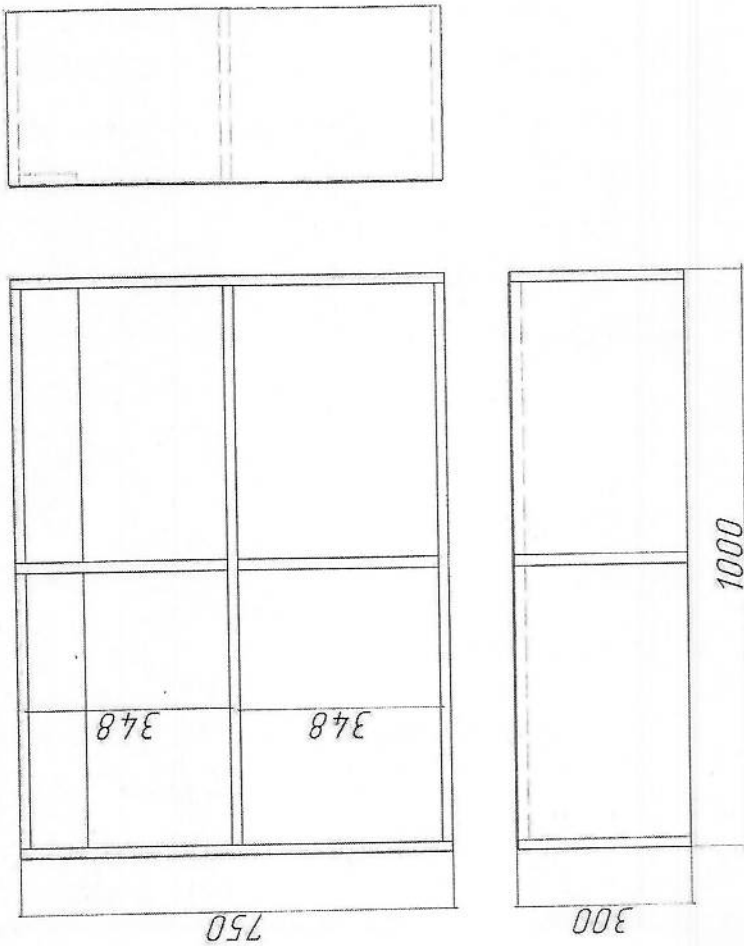
Стол для приемки товара.

Используемые материалы: ДСП толщиной 18 мм, цвет белый. Столешница 28-36мм. Кромочная лента ПВХ толщиной 2 мм на фасадах и толщиной 0,6-1 мм на всех остальных деталях. Соединение на евро винтах и эксцентриковых стяжках.

Согласовано с РУП «Белфармация»:

Заведующий аптекой №11
С.М. Демидович

№7 Полка навесная (1000x300x750) - 1шт.



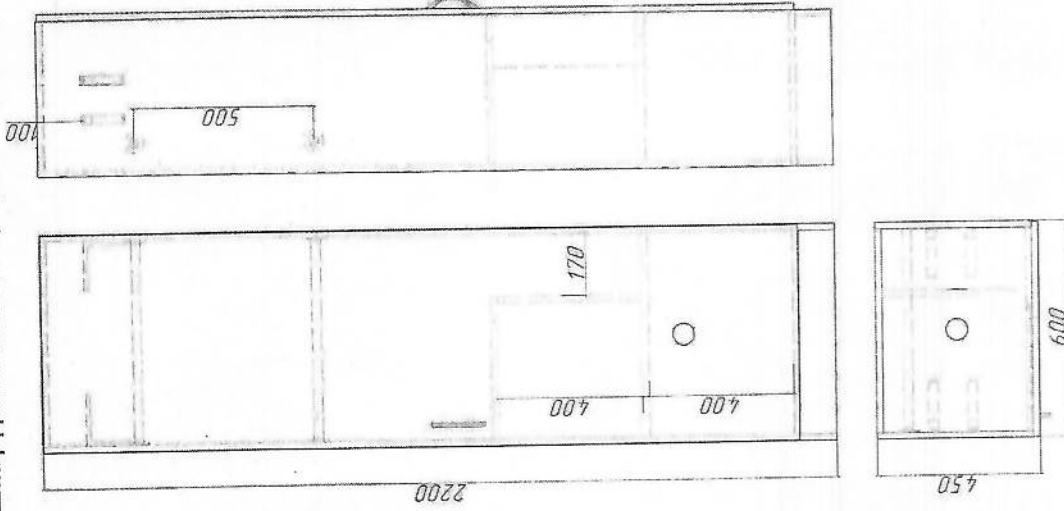
Полка навесная.

Используемые материалы: ДСП толщиной 18 мм, цвет белый. Кромочная лента ПВХ толщиной 2 мм на фасадах и толщиной 0,6-1 мм на всех остальных деталях. Соединение на евро винтах и эксцентриковых стяжках.

Согласовано с РУП «Белфармация»:

Заведующий аптекой №11
С. П. Шиманская

№8 Шкаф дляхоз. инвентаря (600x450x2200) - 1шт.



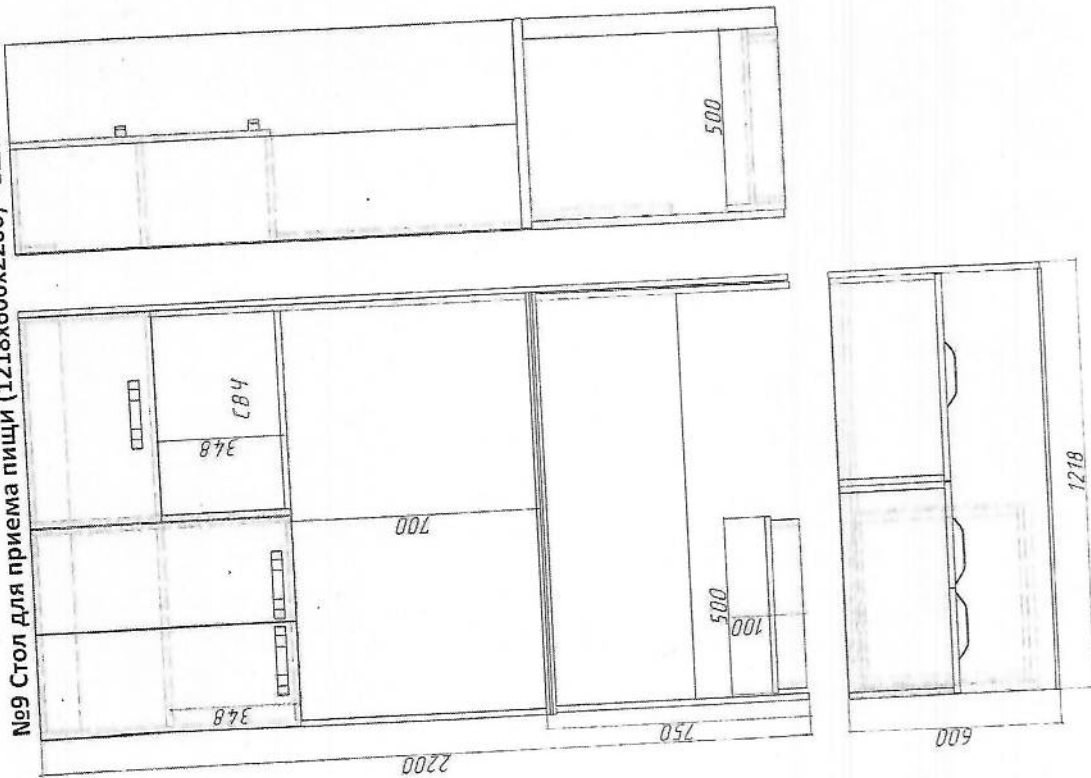
Шкаф дляхоз. инвентаря.

Используемые материалы: ДСП толщиной 18 мм, цвет белый. Кромочная лента ПВХ толщиной 2 мм на фасадах и толщиной 0,6-1 мм на всех остальных деталях. Соединение на евро винтах и эксцентриковых стяжках. Ручки металлические.

Согласовано с РУП «Белфармация»:

Заведующий аптекой №11
С. П. Шиманская

№9 Стол для приема пищи (1218x600x2200) - 1 шт.

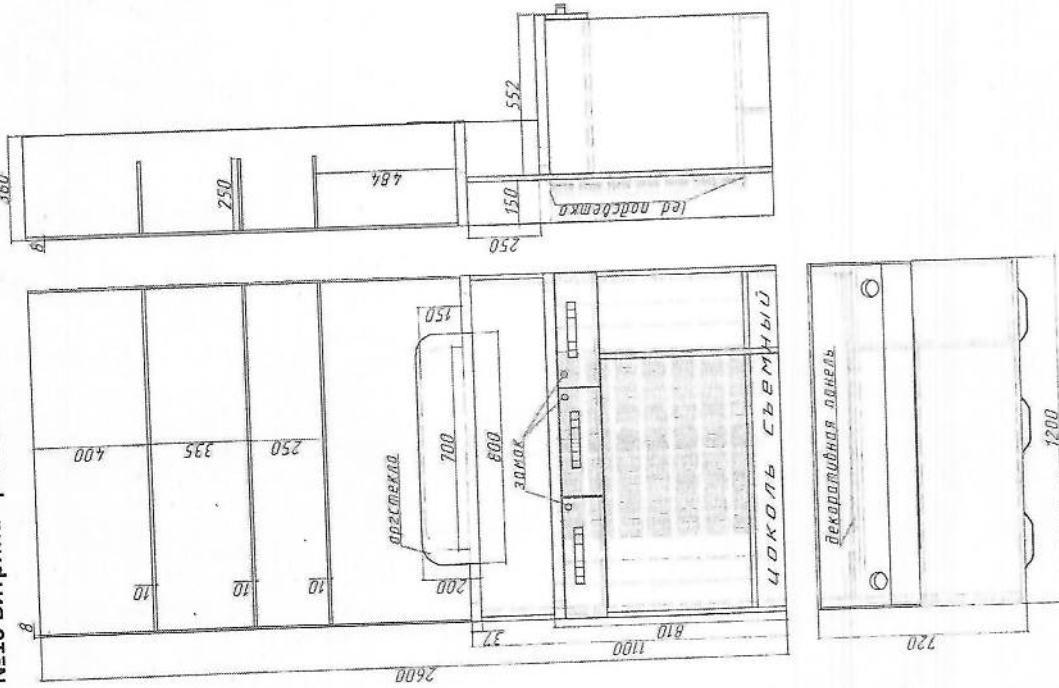


Стол для приема пищи.
Используемые материалы: ДСП толщиной 18 мм, цвет белый. Столешница 28-36мм. Кромочная лента ПВХ толщиной 2 мм на фасадах и толщиной 0,6-1 мм на всех остальных деталях. Соединение на евро винтах и эксцентриковых стяжках. Ручки металлические.

Согласовано с РУП «Белфармация»:

Заведующий аптекой №11
С. П. Демидова

№10 Витрина - рабочее место (1200x720x2600) - 2 шт

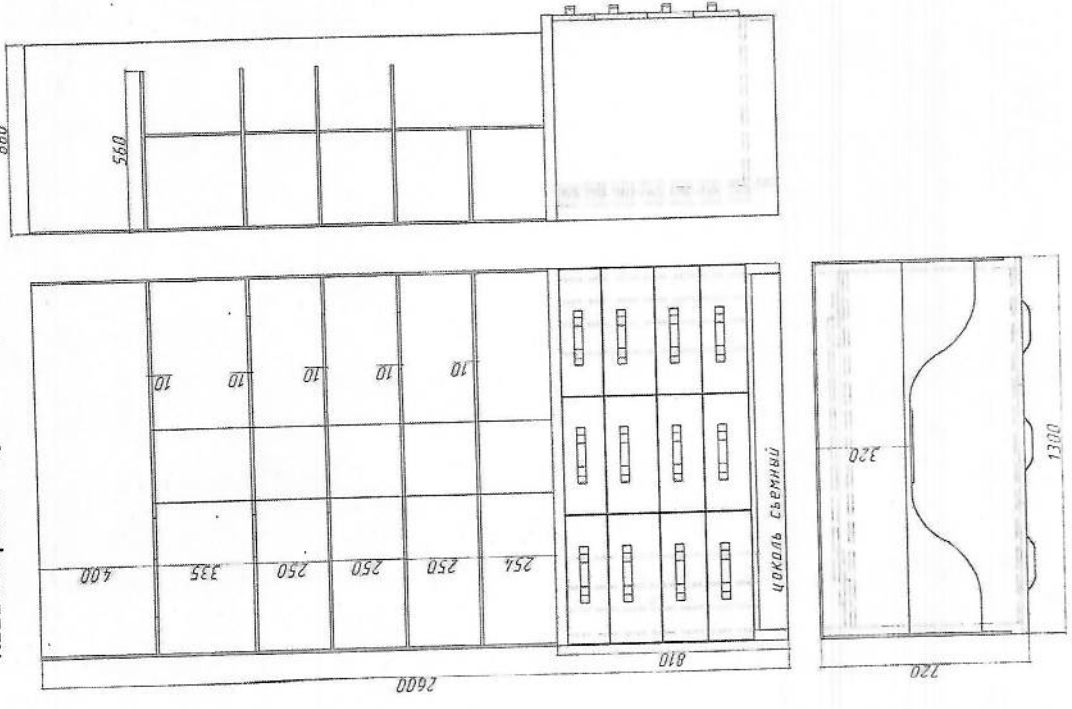


Витрина - рабочее место.
Используемые материалы: ДСП толщиной 18-36 мм, цвет белый. Пластик: цвет – белый.
Декоративная панель- МДФ крашенный фрезерованный («ВОЛНА»). Столешница – толщиной 37мм.
Кромочная лента ПВХ толщиной 2 мм на фасадах и толщиной 0,6-1 мм на всех остальных деталях.
Соединение на евро винтах и эксцентриковых стяжках. Шариковые направляющие. Стекло толщиной 8-10 мм. Ручки алюминиевые, LED подсветка.

Согласовано с РУП «Белфармация»:

Заведующий аптекой №11
С. П. Демидова

№11 Витрина – прилавок (1300x720x2600) - 1шт.



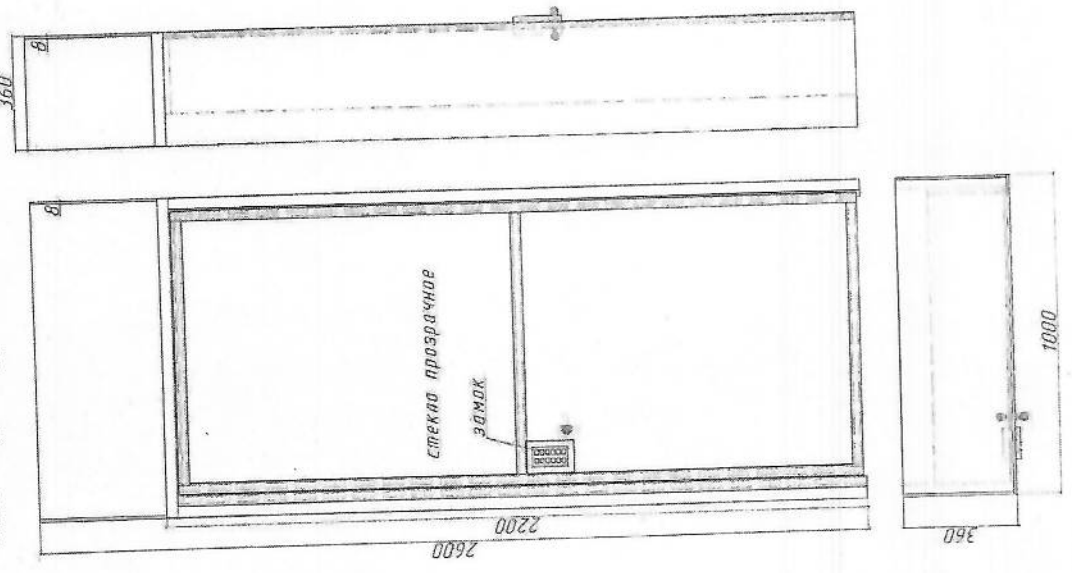
Витрина - прилавок.
 Используемые материалы: ДСП толщиной 18-36 мм, цвет белый. Пластик: цвет – белый.
 Столешница – толщиной 37мм. Кромочная лента ПВХ толщиной 2 мм на фасадах и толщиной 0,6-1 мм на всех остальных деталях. Шариковые направляющие. Стекло толщиной 8-10 мм. Ручки алюминий. LED подсветка.

Согласовано с РУП «Белфармация»:

Заведующий аптекой №11

В.М. Филиппов

№12 Входная группа (1000x360x2600) - 1шт.



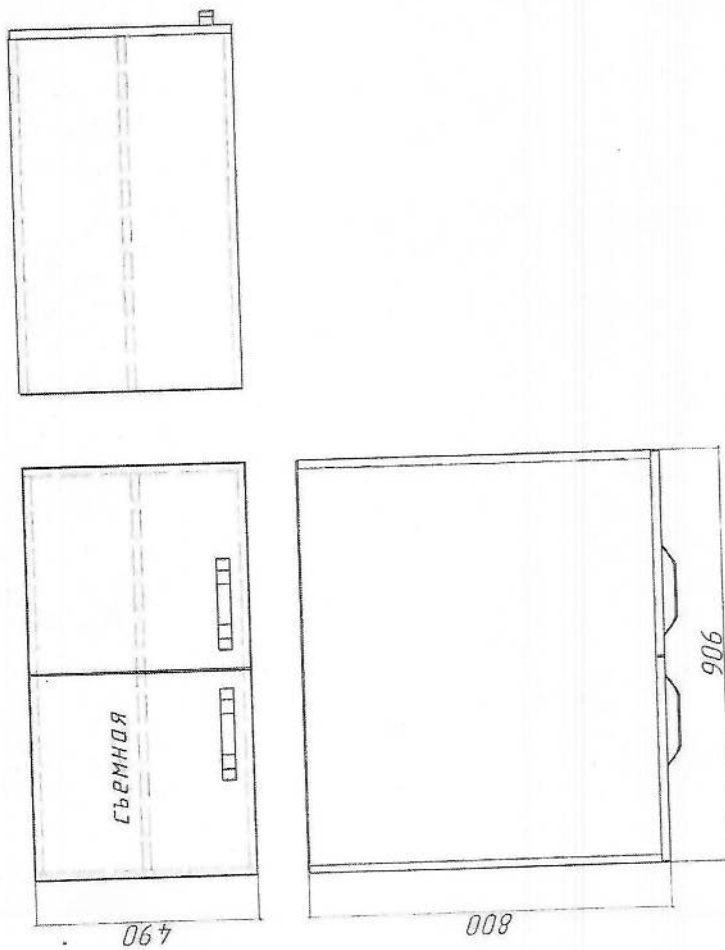
Входная группа.
 Используемые материалы: ДСП толщиной 18-36 мм, цвет белый. Пластик: цвет – белый. Кромочная лента ПВХ толщиной 2 мм на фасадах и толщиной 0,6-1 мм на всех остальных деталях. Соединение на евро винтах и эксцентриковых стяжках. Стекло толщиной 5-8мм. Замок накладной. Профиль алюминиевый полимер белый.

Согласовано с РУП «Белфармация»:

Заведующий аптекой №11

В.М. Филиппов

№13 Антресоль (906x800x490) - 4шт.

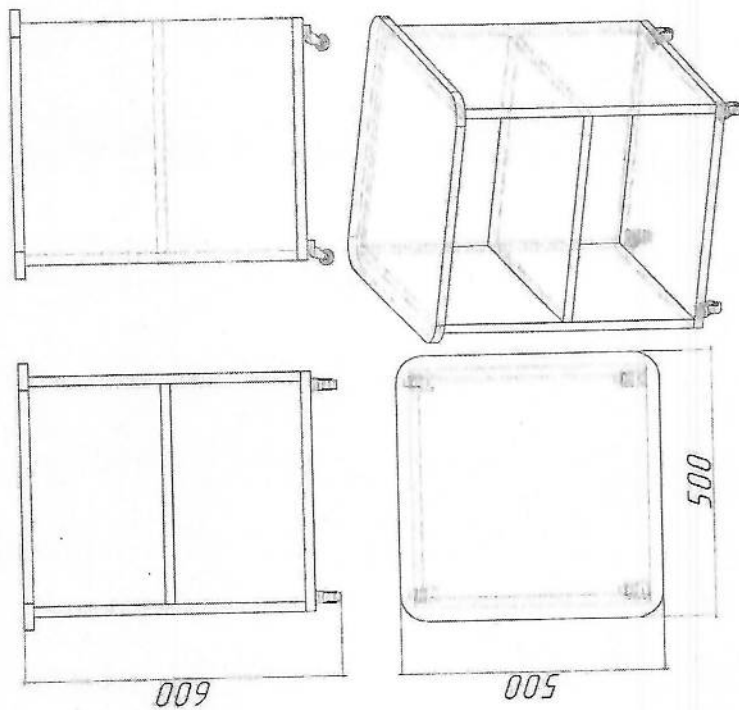


Антресоль.
Используемые материалы: ДСП толщиной 18 мм, цвет белый. Фасады пластики белый. Кромочная лента ПВХ толщиной 2 мм на фасадах и толщиной 0,6-1 мм на всех остальных деталях. Соединение на евро винтах и эксцентриковых стяжках. Ручки алюминий.

Согласовано с РУП «Белфармация»:

Заведующий аптекой №11

№14 Тумба подкатная (500x500x600) - 1шт.



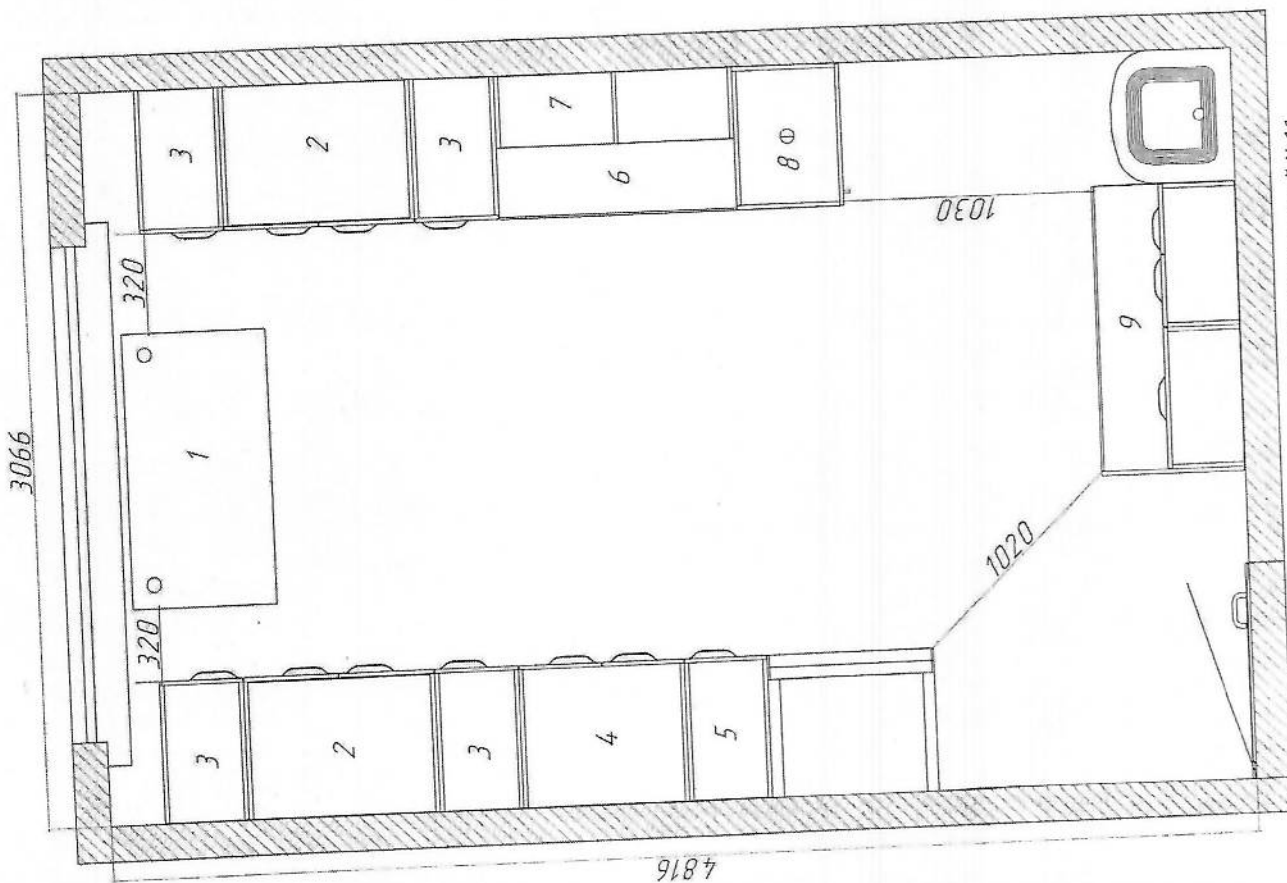
Тумба подкатная.

Используемые материалы: ДСП толщиной 18 мм, цвет белый. Кромочная лента ПВХ толщиной 2 мм на фасадах и толщиной 0,6-1 мм на всех остальных деталях. Соединение на евро винтах и эксцентриковых стяжках. Колеса усиленные, прорезиненные.

Согласовано с РУП «Белфармация»:

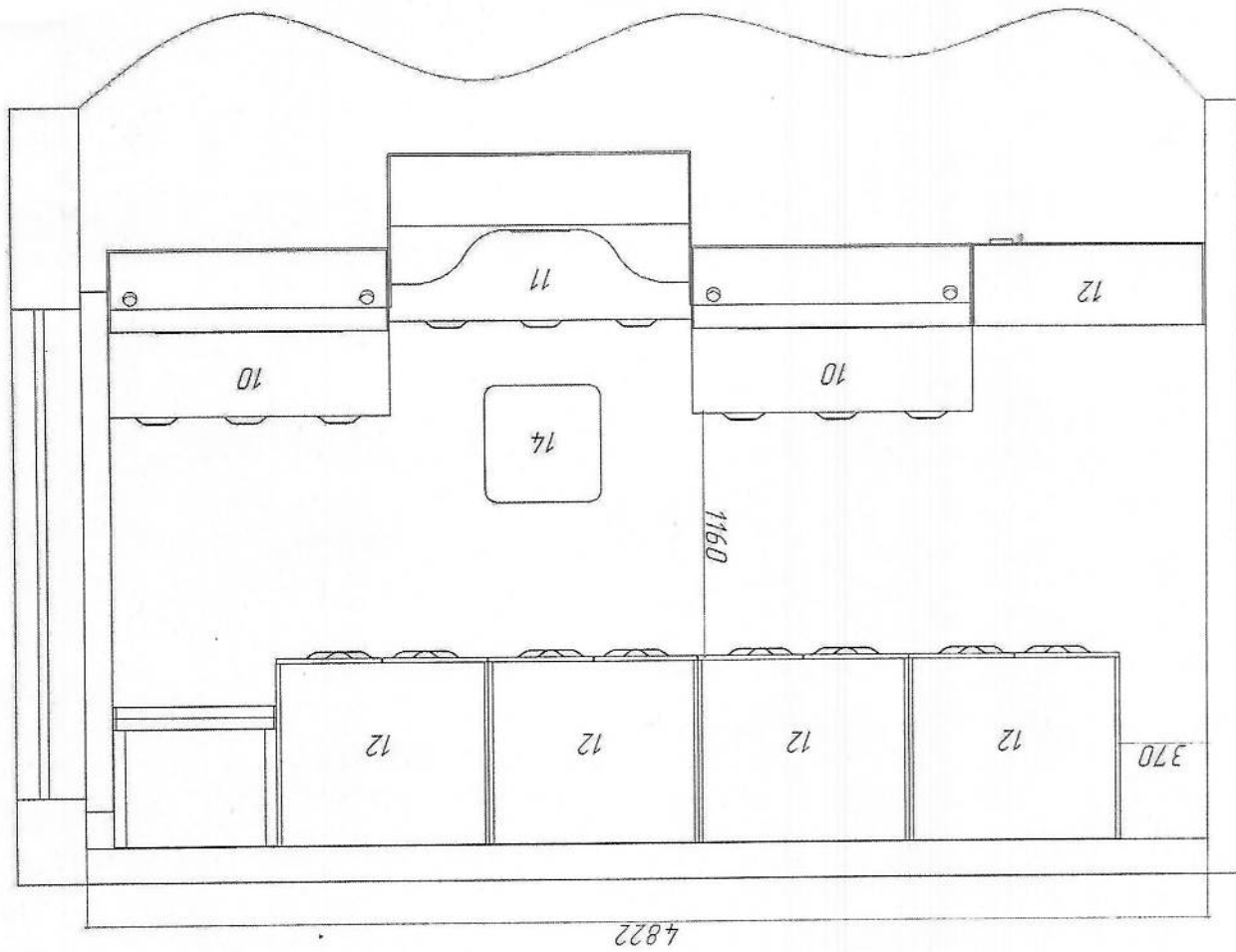
Заведующий аптекой №11

13



Согласовано с РУП «Белфармация»:

Заведующий аптекой №11
А.М. Филатович



Согласовано с РУП «Белфармация»:

Заведующий аптекой №11
А.М. Филатович

№ 11 Белфармация № 2